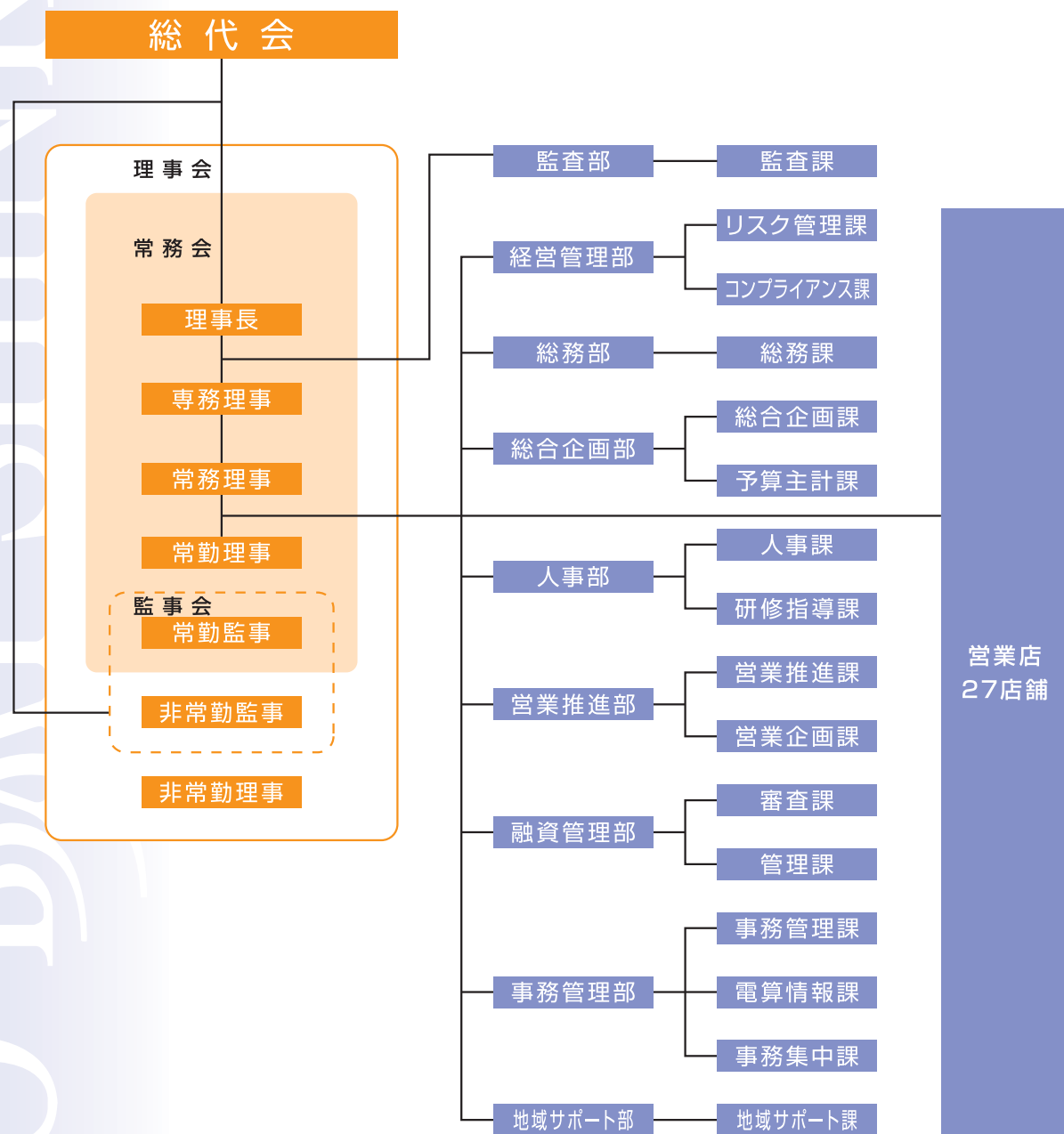


組織図

令和7年7月1日現在



役員

令和7年7月1日現在

理事長 (代表理事)	酒井正平	常勤理事	佐藤秀史	理事	村岡 実 (※1)	常勤監事	白崎敏孝
常務理事 (代表理事)	三井一弘	常勤理事	大和田浩明	理事	中野 均 (※1)	監事	長尾由彦
常務理事 (代表理事)	浅沼宏行 (※1)	常勤理事	三橋幸一			監事	芦田真一 (※2)
		常勤理事	鈴木雅徳				

※1 常務理事 浅沼 宏行および理事 村岡 実、中野 均は、信用金庫業界の「総代会の機能向上策等に関する業界申し合わせ」に基づく職員外理事です。  
 ※2 監事 芦田 真一は、信用金庫法第32条第5項に定める員外監事です。

東京ベイ信用金庫のあゆみ

1928	昭和3年7月	有限責任市川信用組合として発足	2016	平成28年3月	女性渉外スタート
1943	昭和18年7月	市街地信用組合法施行による信用組合に改組	2017	平成29年11月	関東地区信用金庫ロールプレイング大会出場(優勝)
1948	昭和23年11月	東京手形交換所へ加盟(代理交換)	2018	平成30年6月	全国信用金庫大会において、第21回信用金庫社会貢献賞「Face to Face賞」を受賞
1950	昭和25年4月	中小企業等協同組合法による信用組合に改組	2019	平成31年2月	人事部研修指導課を新設
1951	昭和26年10月	信用金庫法による信用金庫に改組、名称を市川信用金庫と改める	2020	令和2年8月	大学コンソーシアム市川産官学連携プラットフォームと包括協定を締結
1966	昭和41年5月	預金量100億円達成		令和2年12月	東京ベイ信用金庫「SDGs宣言」を公表
1972	昭和47年12月	日銀当座取引開始	2022	令和4年3月	「ちばSDGsパートナー」へ登録
1973	昭和48年2月	東葛信用組合と合併、名称を市川東葛信用金庫と変更 預金量 407億円 店舗数 16店舗 役員数 439名		令和4年6月	総務部を新設
1977	昭和52年4月	両替商業取扱開始		令和4年11月	関東地区信用金庫ロールプレイング大会出場(優勝)
1978	昭和53年11月	創立50周年記念式典挙行	2023	令和5年3月	江戸川区しんきん協議会と江戸川区のカーボンマイナスに関する連携協定を締結
1979	昭和54年10月	自営オンラインシステム稼働	2024	令和6年3月	パーパス「この街が輝く原動力となる」制定
	昭和54年12月	預金量1,000億円達成		令和6年4月	第7次中期経営計画「希望」がスタート
1983	昭和58年4月	国債窓販取扱開始		令和6年4月	ラグビーチーム クボタスピアーズ船橋・東京ベイの冠協賛試合を開催
1990	平成2年7月	全業態ODオンライン提携開始		令和6年5月	砂町支店 新装オープン
1994	平成6年3月	東京ベイ信用金庫CI発表		令和6年5月	東京ベイ信用金庫誕生30年
	平成6年5月	オンラインシステムを信金東京共同事務センターに変更		令和6年7月	旧本店の建物解体工事開始
		城東信用金庫と合併 名称を東京ベイ信用金庫と変更 預金量 4,675億円 店舗数 43店舗 役員数 971名		令和6年8月~9月	「フードリノベーションプロジェクト促進活動」を市川市役所・一般社団法人ロングスプーン協会・千葉商科大学学生・日本大学学生と協働で実施
1999	平成11年3月	郵貯ATMとの相互接続取扱開始		令和6年8月	プロ野球 千葉ロッテマリーンズの冠協賛試合を開催(東京ベイ信用金庫誕生30年記念事業)
2001	平成13年3月	松戸信用金庫と合併 預金量 5,177億円 店舗数 43店舗 役員数 728名		令和6年9月	大学コンソーシアム市川共通講義「市川学」へ職員を派遣
	平成13年10月	ホームページ公開 http://www.bayshin.co.jp		令和6年10月	県内5信金共催「2024しんきん食の商談会 in CHIBA」を開催
2002	平成14年10月	「生命保険」窓口販売取扱開始		令和6年10月	千葉財務事務所・千葉県警察本部・明治安田生命保険相互会社と協働し「金融キャリア教育」を実施(千葉県立市川高等学校)
2008	平成20年3月	M&A件介業務取扱開始		令和6年11月	理事長 酒井 正平が黄綬褒章を受章
2009	平成21年6月	千葉県立現代産業科学館にて「省エネルギーセミナー」を開催		令和6年11月	お客様旅行「紅葉リゾート紀行 那須1泊2日の旅」を実施
2010	平成22年5月	浦安支店 移転新装オープン	2025	令和7年1月~3月	営業店が所在する10市区へ企業版ふるさと納税を活用した寄附を実施(東京ベイ信用金庫誕生30年記念事業)
2011	平成23年4月	大島支店 新装オープン 船堀支店 新装オープン		令和7年3月	東京ベイ浦安市川医療センターへクラウドファンディング形式にて寄附を実施(東京ベイ信用金庫誕生30年記念事業)
2013	平成25年2月	電子記録債権サービス「でんさいネット」取扱開始			
2015	平成27年7月	地域サポート部を新設			

店舗のご案内

令和7年7月1日現在

東京ベイエリアに全27店舗。  
心のこもった金融サービスで、  
お客様の豊かな生活をサポートします。



1 本店(仮店舗)  
市川市市川1-6-19  
047(326)1111



2 八幡支店  
市川市八幡2-4-5  
047(334)2511



3 行徳支店  
市川市行徳駅前1-22-17  
047(357)2111



4 浦安支店  
浦安市猫実5-18-16  
047(351)2151



5 宮久保支店  
市川市宮久保3-2-9  
047(371)3471



6 野田支店  
野田市野田351  
04(7125)3111



11 矢切支店  
松戸市下矢切69-4  
047(363)7171



12 流山支店  
流山市流山1-257  
04(7159)3311



13 江戸川台支店  
流山市江戸川台東2-21  
04(7154)3111



14 柏支店  
柏市中央1-8-15  
04(7164)1515



15 関宿支店  
野田市東宝珠花233  
04(7198)0111



16 沼南支店  
柏市大島田128-1  
04(7191)2161



17-64 松戸栄町支店・馬橋支店  
松戸市栄町4-247  
047(365)4121



18 北柏支店  
柏市根戸467-142  
04(7132)1151



20 大野支店  
市川市大野町2-1414-1  
047(338)1111



19 城東営業部  
江東区大島4-7-1  
03(3685)2311



42 砂町支店  
江東区東砂6-12-7  
03(3644)4108



43 大島支店  
江東区大島7-22-16  
03(3681)6126



44 船堀支店  
江戸川区船堀3-7-5  
03(3680)3551



45 豊洲支店  
江東区豊洲4-1-23  
03(3531)9621



48 高根支店  
船橋市芝山6-1-1  
047(463)1441



49 西葛西支店  
江戸川区西葛西6-10-11  
03(3675)2211



50 松戸支店  
松戸市仲井町2-139  
047(368)2121



51 我孫子支店  
我孫子市本町3-9-10  
04(7182)2151



56 六実支店  
松戸市六実3-6-5  
047(388)2261



57 八柱支店  
松戸市常盤平陣屋前7-1  
047(388)1801



店舗外ATM  
本店南出張所  
市川市新田4-9-2



※ 番号は「店舗番号」です。

さまざまなニーズにお応えするために、各種商品・サービスを取り揃えています。

## 預金業務

お客様の大切なお金を将来の生活設計、事業計画等に合わせ、お使いになる日まで安全・確実に預かります。

お財布代わりにご利用いただける普通預金、お利息の有利な定期預金、資産形成に便利な定期積金・財形預金等様々な預金商品を取り揃えています。

## 融資（ローン）業務

地域の皆様の資金ニーズに幅広くお応えできるよう数多くの商品・サービスをご用意しています。地元企業の皆様には事業の安定や発展のための運転資金・設備資金および各種制度資金、個人の皆様には住宅資金や教育資金、各種消費者ローン等で豊かな生活の実現を応援しています。また、独立行政法人住宅金融支援機構、株式会社日本政策金融公庫等の融資業務の代理を行っています。

## 為替業務

全国各地の金融機関への資金の送金や振込、手形・小切手の代金取立等の業務を金融機関のオンラインネットワークを通じて、迅速に対応しています。また、パソコンやスマートフォン等を利用して振込等ができる「インターネットバンキングサービス」も取り扱っています。

## 保険の募集業務

各種保険等の募集業務により、お客様の幅広いニーズにお応えしています。損害保険代理店として、「標準傷害保険」「住宅ローンの対象となる長期火災保険」「債務返済支援保険」「業務災害補償保険」「総合賠償責任保険」「個人用火災総合保険」、生命保険代理店として、「医療保険」「がん保険」等を取り扱っています。

## その他の業務

その他にも次のような業務を行っています。  
 ・公共債の窓口販売業務 ・債務保証業務 ・保護預かりおよび貸金庫業務 ・有価証券の貸付  
 ・両替 ・振替業 ・電子債権記録業に係る業務 ・共済募集業務 等



## 預金業務

令和7年7月1日現在

商品名	期間	預入れ金額	内容・特色
総合口座 (決済用総合口座)	出し入れ自由	1円以上	貯める、ふやす、使う、借りる… 一冊の通帳に便利な普通預金、有利な定期預金または貯める定期積金、さらに自動融資をセットした預金です。

### 流動性

当座預金	出し入れ自由	1円以上	小切手や手形でのお支払いができる預金です。商取引にご利用ください。
普通預金 (決済用普通預金)	出し入れ自由	1円以上	いつでも出し入れが出来るサイフがわりに、給与・年金等の受取に、公共料金の自動支払いに、色々ご利用いただけます。
スーパー貯蓄預金	出し入れ自由	1円以上	お預入れ残高に応じた金利がつく預金です。自由にお預入れ、お引出しができ、キャッシュカードもご利用できます。
納税準備預金	入金随時、 引出は納税時	1円以上	納税資金にご利用いただけます。お利息は非課税です。
通知預金	7日以上	1万円以上	まとまったお金の一時的運用に適しています。

### 定期性

スーパー積金	1,2,3,4,5年	1,000円以上	将来に備え目標額と期間を定め、毎月の月掛で計画的に資金を蓄えるのに最適です。
利息分割受取型 定期預金	1,2,3,4,5年	100円以上	プランに合わせて、1か月・2か月・3か月・4か月・6か月のいずれかの月ごとにお利息を受け取ることができる定期預金です。
積立定期預金	1年～15年	100円以上	お好きな時に、お好きな金額をお積立でできます。
期日指定定期預金	1年～3年	100円以上 300万円未満	利息が利息を生む1年複利のお得な預金です。お預けいただいてから1年以上たちましたら、満期日を指定していつでも引出せます。
スーパー定期	1か月～5年	1円以上	市場金利に応じた有利な利率で運用できます。
大口定期預金	1か月～5年	1,000万円以上	
変動金利定期預金	1年～3年	100円以上	預入日から6か月毎に、その時点での利率にもとづいてお利息が計算され有利に運用できます。

### 譲渡性

譲渡性預金	2週間～2年	1,000万円以上	満期前に譲渡可能な預金、大口余裕資金で短期運用にご利用ください。
-------	--------	-----------	----------------------------------

### 財形

財形年金預金	5年以上	100円以上	将来の年金資金を貯める預金です。	合算で元本550万円 まで非課税です。
財形住宅預金	5年以上	100円以上	マイホームの資金づくりを目的とする預金です。	
一般財形預金	3年以上	100円以上	使い道の自由な預金です。課税扱いとなりますが、持家、進学融資の特典が受けられます。	

## 取引時確認について

マネー・ローンダリングおよびテロ資金供与の防止策を適切に実施するため、「犯罪による収益の移転防止に関する法律」に基づき、窓口等において取引時確認を行っています。

何とぞご理解とご協力のほどお願い申し上げます。

取引時確認が必要なお取引、取引時確認で確認させていただく事項、窓口等でご提示いただく確認書類等につきましては、窓口にお問い合わせいただくか、当金庫ホームページ内の「重要なお知らせ」をご覧ください。



年金・退職金のお受け取りは「東京ベイ信金」へ



はなみずき定期



リバースモーゲージローン「小春日和」



4色の年金定期預金

融資（ローン）業務

令和7年7月1日現在

暮らしに

商品名	期間	融資金額	内容・特色
個人ローン	10年以内	500万円以内	あなたのライフビジョンの資金や急な出費にご預金はそのままにして、夢の実現をお手伝いします。
フリーローン	10年以内	500万円以内	
フリーローン<ジャスト1>	10年以内	500万円以内	
フリーローン<虹空>	10年以内	500万円以内	
多目的ローン<With>	10年以内	500万円以内	
カーライフプラン	15年以内	1,000万円以内	様々な目的型資金にご利用いただけます。
教育プラン	16年以内	1,000万円以内	マイカーの購入、車検・修理費用、アクセサリから免許取得まで車に関する資金にご利用いただけます。私立小・中学校、高校から大学院まで入学費用や進学費用等にご利用いただけます。教育関連資金の借換資金にもご利用いただけます。教育カードローンも取扱っております。
住宅ローン(しんきん保証基金)	50年以内	1億円以内	自宅の購入、買替、増改築等住まいにかかる資金にご利用いただけます。
住宅ローン(全国保証)	50年以内	1億円以内	
無担保住宅ローン	20年以内	2,000万円以内	
空き家解体ローン	20年以内	500万円以内	
住宅サポートローン	50年以内かつ住宅ローンのお借入期間以内	500万円以内	マイホーム購入時にかかるインテリアや家電等の購入にご利用いただけます。
住宅サポートローンワイド	20年以内	500万円以内	当金庫の住宅ローン（有担保）のご利用者様専用のローンです。住宅購入後のライフイベントにおける様々な資金ニーズにご利用いただけます。
リフォームプラン	15年以内	1,000万円以内	自宅のリフォーム資金にご利用いただけます。
不動産担保ローン	25年以内	3,000万円以内	資金は自由にご利用いただけます。
	35年以内	1億円未満	不動産の購入、修繕・改築、ローンの借換等にご利用いただけます。
リバースモーゲージローン(小春日和)	終身	1億円以内	資産を有効利用した豊かな生活の実現をお手伝いします。
シニアライフローン	10年以内	100万円以内	年金をお受け取りになっている方の夢の実現をお手伝いします。
福祉プラン	10年以内	500万円以内	介護を要する方の日常便宜を図る機器購入費用等にご利用いただけます。
カードローン	3年(原則として自動更新)	※300万円以内	キャッシュカードと同じ操作でATMからスピーディにご利用いただけます。
// <きゃっする500>	3年(原則として自動更新)	※500万円以内	
教育カードローン	5年以内	500万円以内	高校・大学等への進学に低利な国の制度融資をご利用いただけます。
国の教育ローン(代理貸付)	18年以内	350万円以内	

※カードローンについては、貸越極度額となります。

事業に

商品名	期間	融資金額	内容・特色
割引手形	期間、融資金額等については窓口へご相談ください。	100万円以上 2,000万円以内	一般商業手形・電子記録債権の割引をいたします。
手形貸付			仕入資金等短期運転資金をご融資いたします。
証書貸付			設備資金等長期の資金をご融資いたします。
当座貸越			約定金額まで当座決済資金をご融資いたします。
事業者カードローン	1年または2年	100万円以上 2,000万円以内	信用保証協会の保証を受けられる法人・個人の事業を営む方がご利用いただけます。
不動産担保ローン	15年以内	1億円未満	事業性資金にご利用いただけます。
	35年以内	1億円未満	
千葉県・東京都各市・区の制度融資	詳しくは窓口へご相談ください。		収益不動産の購入、修繕・増改築、不動産購入資金の借換等にご利用いただけます。原則として信用保証協会の保証を受けられる中小企業者の方がご利用いただけます。
信金中央金庫(代理貸付)	固定10年以内 変動35年以内	30億円以内	当金庫の会員で事業を営む法人・個人の方の設備、運転資金等にご利用いただけます。
その他の代理貸付	詳しくは窓口へご相談ください。		その他の代理機関としては株式会社日本政策金融公庫、独立行政法人福祉医療機構、独立行政法人中小企業基盤整備機構、独立行政法人住宅金融支援機構等がご利用いただけます。

商品ご利用にあたっての留意事項

- それぞれの商品につきましては、その内容や規定をよく確認のうえ、ご不明な点がございましたら当金庫の窓口や職員にお申し出ください。
- ローンの種類によりましては、本人であることを証明するもの（運転免許証、個人番号カード等）、所得を証明するもの（源泉徴収票、公的収入証明等）、ご利用目的を証明するもの（見積書等）等をご提出いただくことがあります。また、審査の結果お客様のご希望に添えない場合がございます。
- ローンのご利用にあたりましては、ご利用残高等に注意され、ご返済に無理のないよう計画的なご利用をお勧めいたします。
- 商品ご利用にあたり、個人情報の利用目的の同意書をいただく場合がございます。

サービス業務

令和7年7月1日現在

種類	内容・特色
送金・振込	当金庫本支店間をはじめ全国各地の金融機関のご指定口座にお振込みができます。
手形・小切手の取立	手形・小切手等のお取立てができます。(令和9年4月以降を期日とするものを除きます。)
給与振込	給料、ボーナスが自動的に指定口座に振込まれます。
自動受取	年金、配当金等のご指定の預金口座に自動的に振込まれます。
自動支払	公共料金や各種税金、保険料、クレジット料金等を預金口座から自動的にお支払いいたします。Pay-easy(ペイジー)による口座振替受付サービス等もご利用いただけます。
為替自動振込	振込先を登録していただくことで、お客様のお手数を省略できるサービスです。
ホームバンキング	オフィスやご家庭に居ながら端末機を利用してご自身で預け替え・振込・残高照会ができるサービスです。
ATM振込	窓口での振込より振込手数料がお得となっています。決まった振込先のある方には、次回のATM操作がさらに簡略できる「振込カード」を発行いたします。
歳入金・公金収納	各種税金や公金の収納をご利用いただけます。
診療報酬	医療機関の社会保険・国民健康保険診療報酬を、ご指定の口座にお振込みいたします。
アンサーサービス	預金口座への振込や残高等のお取引内容を電話やファクシミリにより自動的にご通知したり、ご照会にお答えします。
しんきん自動集金サービス	地元や全国各地にあるお客様のお取引先からの集金(代金回収等)を自動的にを行い、お客様の口座に一括してご入金いたします。
一括支払いシステム	売掛金の自動入金や、割引手形にかわる当座貸越資金をご利用いただけます。
株式払込	会社設立や増資の株式払込金の受入をいたします。
公共債窓口販売	長期利付国債、中期利付国債等の窓口販売をいたします。
キャッシュカード	全国の信用金庫および銀行等でご預金のお引出し等ができます。また、土日・祝日にもATMでお引出しおよび残高照会等がご利用いただけます。
貸金庫	預金証書、有価証券、貴金属、権利証等の貴重な財産を安全にお預かりいたします。
夜間金庫	営業時間終了後の売上金等をお預かりし、翌営業日にご指定口座に入金いたします。
しんきん経営者年金	東京ベイ経営者協議会の企業会員の役員および個人事業主を対象とした年金制度です。
インターネットバンキング	パソコンやスマートフォン等を使用して振込・振替他残高照会・取引履歴照会・税金・各種料金の払込サービス等がご利用いただけます。
でんさいネット	手形・振込に代わる新たな決済手段で、電子記録債権をインターネットを通じて電子的に記録することで利用できるサービスです。
デビットカード	キャッシュカードで全国のデビットカード加盟店でそのままお買物ができます。(一部の加盟店でご利用できない場合があります。)
保険募集	生命保険 医療保険、がん保険等の販売を行っております。損害保険 標準傷害保険、住宅ローンの対象となる長期火災保険・債務返済支援保険、業務災害補償保険、総合賠償責任保険、個人用火災総合保険等の販売を行っております。
しんきんの共済制度	中小企業の法人や個人事業主を対象とした共済制度で、少額の会費で幅広い用途にご利用いただけます。
即時口座振替サービス	電子マネーのチャージ(入金)やオンライン決済サービスの支払がご利用いただけます。
しんきん通帳アプリサービス	スマートフォン内で通帳履歴を閲覧いただけます。

金融商品に係る勧誘方針

当金庫は、「金融サービスの提供及び利用環境の整備等に関する法律」に基づき、金融商品の販売等に際しては、次の事項を遵守し、勧誘の適正の確保を図ることとします。

1. 当金庫は、お客様の知識、経験、財産の状況及び当該金融商品の販売に係る契約を締結する目的に照らして、適正な情報の提供と商品説明をいたします。
2. 金融商品の選択・購入は、お客様ご自身の判断によってお決めいただけます。その際、当金庫は、お客様に適正な判断をしていただくために、当該金融商品の重要事項について説明をいたします。
3. 当金庫は、誠実・公正な勧誘を心掛け、お客様に対し事実と異なる説明をしたり、誤解を招くことのないよう、研修等を通じて従業員の知識の向上に努めます。
4. 当金庫は、お客様にとって不都合な時間帯や迷惑な場所での勧誘は行いません。
5. 金融商品の販売等に係る勧誘についてご意見やお気づきの点等がございましたら、お近くの窓口までお問い合わせください。

## 東京ベイ信用金庫「SDGs宣言」

当金庫は、令和2年12月に東京ベイ信用金庫「SDGs宣言」を公表いたしました。相互扶助の理念に則り、「人」・「地域」・「環境」の3つを重要なテーマとして、持続可能な社会の実現に向け、「一緒に考えて行動」してまいります。

### ちばSDGsパートナーへの登録

「ちばSDGsパートナー登録制度」は、県内企業等におけるSDGs推進の機運を醸成するとともに、具体的な取組を後押しするために千葉県が創設した制度です。

令和4年3月23日、当金庫は登録番号468として、ちばSDGsパートナーの登録を受けました。



### 1. 人のことを一緒に考えて行動する



#### 主な取組内容

- 金融キャリア教育の実施
- インターンシップの実施
- 職場体験の実施
- 女性の活躍推進
- ワークライフバランスの充実
- 「くるみん」認定の取得
- AEDの全店設置
- 特殊詐欺の撲滅に向けた取組



「子育てサポート企業」として「くるみん」認定を取得しました。

### 2. 地域のことを一緒に考えて行動する



#### 主な取組内容

- 大学コンソーシアム市川産官学連携プラットフォーム
- ビジネスマッチング/商談会
- 事業承継・M&A支援



大学コンソーシアム市川共通講義「市川学」を大学コンソーシアム市川参画の5つの高等教育機関に対し実施しました。

### 3. 環境のことを一緒に考えて行動する



#### 主な取組内容

- 再生可能エネルギー利用計画への資金融資
- クールビズ・ウォームビズの実施
- ESG債への投資
- SDGs私募債の取扱
- カーボンマイナスに関する連携協定締結
- 一部通知を封書からハガキ・電子データ方式に変更



「自然エネルギー100%大学」を目指す千葉商科大学ソーラー発電所の竣工式。

## 東京ベイ信用金庫と地域社会

～この街が輝く原動力となる～

### 地域経済活性化への取組

当金庫は、東京ベイエリアを営業地区として、地元中小企業者や住民が会員となり、お互いに助け合い、お互いに発展していくことを共通理念として運営されている相互扶助型の金融機関です。地元のお客様からお預かりした大切な資金（預金積金）は、地元で資金を必要とするお客様に貸し出し、事業や生活の繁栄のお手伝いをするとともに、地域社会の一員として地元の中小企業者や住民との強いネットワークを形成し、地域経済の持続的発展に寄与しています。

令和6年度は、対面での催しとオンラインでのセミナーの両方を駆使し、地域経済の活性化支援に取り組んでまいります。

今後も継続的に地域経済の課題解決と持続的発展に資する活動に注力してまいります。



### 地域の活性化や金融教育、文化的・社会的貢献に関する取組

当金庫は、地域貢献活動の一環として関係機関等と協働し小中学校、高校、大学、社会人に向けた「金融キャリア教育」を継続的に実施しています。また、地域経済活性化策としてビジネスマッチング等にも積極的に取り組んでいます。

#### 地域との協働による金融キャリア教育の実施

- 市川商工会議所「新入社員教育講習会」実施
- 大学コンソーシアム市川産官学連携プラットフォーム共通科目「市川学」実施
- 千葉商科大学「サービス企業セミナー」「企業実践知応用」「ビジネス探求」実施
- 千葉県立市川高等学校「金融キャリア教育」（関東財務局千葉財務事務所・千葉県警察生活安全部等との協働実施）
- 東海大学付属浦安高等学校中等部「金融・防犯・防災教育講義」（関東財務局千葉財務事務所・千葉県警察生活安全部・浦安市等との協働実施）
- 東京都主催「起業家教育推進事業（江東区立第二辰巳小学校）」協働実施
- 公立小・中学校・私立中学校における職業体験学習実施（一部市川警察署・行徳警察署・浦安警察署との協働実施）

#### 文化的・社会的貢献活動の実施

- 東京ベイ信用金庫誕生30年記念として、営業店がある自治体への寄附金贈呈および東京ベイ・浦安市川医療センターへのクラウドファンディングによる寄附金贈呈

#### 募金・献血活動

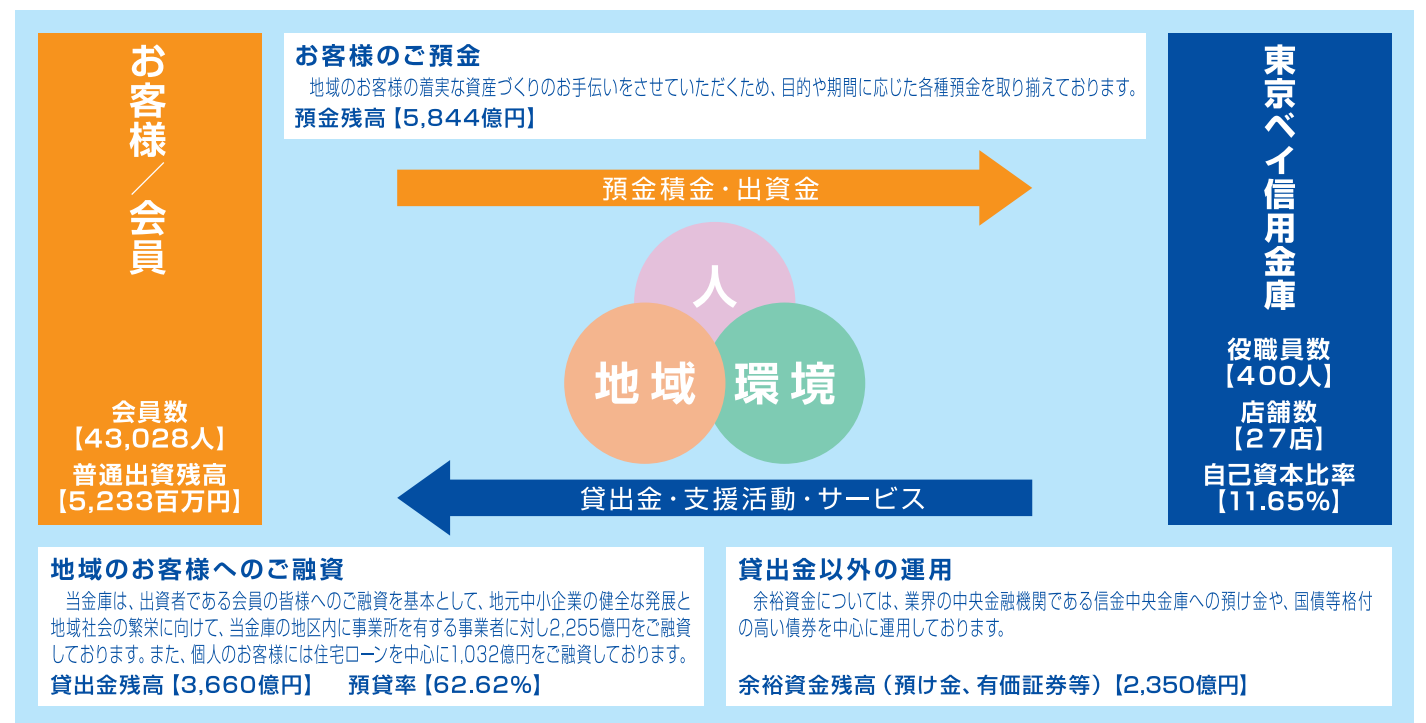
- 「信用金庫の日」キャンペーンを通じた募金・献血活動

#### ビジネスマッチング

- 県内5信用金庫共催「2024しんきん食の商談会 in CHIBA」開催
- 「千葉県よろず支援拠点」動画セミナー共催
- 市川商工会議所連携「おもてなしギフトショップ」開店支援
- 信金中央金庫運営ビジネスマッチングサイト「しんきんコネクト」商談支援

#### 地方公共団体・商工会議所・外部機関等との連携

- 市川市内5つの高等教育機関から成る「大学コンソーシアム市川」と市川市、市川商工会議所が連携包括協定を締結する「大学コンソーシアム市川産官学連携プラットフォーム」と包括協定締結
- ちばソーシャルビジネス支援ネットワーク「ソーシャルビジネス相談会」実施
- 東京都政策企画局「こどもスマイルムーブメント」参画
- 千葉県「ちばSDGsパートナー」登録
- 江戸川区しんきん協議会と江戸川区のカーボンマイナス推進に関する連携協定締結



## 中小企業の経営の改善のための取組の状況

### 経営支援に関する取組方針

当金庫は、平成15年度からお取引先企業に対する経営相談・経営支援機能の強化に取り組んでまいりました。お取引先企業が主体的に経営改善に取り組めるように、様々な公的支援機関、コンサルティング会社等と連携しています。今後も地域の活性化に向け、お取引先企業の経営課題の解決に向け態勢整備を進めてまいります。

### お取引先企業の経営課題の解決に向けた当金庫の取組

#### 事業承継塾

令和4年度から全5回コースで事業承継について学び、事業承継計画を策定いただく「事業承継塾」を開催しています。令和6年度は松戸支店と野田支店で開催し、9先のお客様に参加いただきました。事業承継にあたって必要となる経営承継の基本知識、資産承継、後継者選定等についての講義に加え、専門家とマンツーマンでの承継課題の把握、事業承継計画の策定が行われました。



#### 事業承継相談会、千葉県産業振興センターとの同行訪問

平成29年度から千葉県事業承継・引継ぎ支援センターと連携し、経営者が円滑に事業を引き継いでいただくための「事業承継相談会」を開催しています。お取引先ごとの個別相談を実施し、令和6年度は15先に事業承継の課題解決策を提案しました。また、千葉県産業振興センターのアドバイザーとの同行訪問により、令和6年度は41先の事業承継の取組状況を確認し、課題解決に向け対応しました。

#### 経営支援会議

平成15年から実施している経営支援会議は、当金庫と顧問契約を結ぶ外部専門家（弁護士、公認会計士、中小企業診断士、司法書士、不動産鑑定士）が、お取引先企業の課題解決のため議論を交わしています。令和6年度は6回開催し、18先の経営課題解決に取り組みました。専門家に直接相談できる貴重な機会であることから、会議に参加いただいたお客様からは感謝の声をいただいています。

#### 「経営革新等支援機関」としての取組

当金庫は「経営革新等支援機関」に認定されており、認定支援機関（または認定支援機関と連携する金融機関）として補助金申請支援に取り組んでいます。「事業再構築補助金」等の申請に向けた計画案を助言・提案し、令和6年度は5先の申請を支援しました。また、経営改善に取り組むお取引先企業13先の経営計画策定に関わりました。経営計画策定後も当金庫職員による定期的な面談を実施しています。経営支援に対するニーズの専門化・多様化に対応するため、中小企業診断士やファイナンシャル・プランナー（FP）の資格取得に取り組んでいます。審査や支援策等について随時研修を行い、次世代の職員を養成しています。

#### よろず支援拠点サテライト相談所の継続実施

平成27年から千葉県よろず支援拠点および東京都よろず支援拠点と連携してサテライト相談所を開設し、お取引先の様々な経営課題へのアドバイスや解決に努めています。令和6年度は、オンラインで実施し、84先のお客様にご利用いただきました。

## 経営者保証に関する取組方針

当金庫では、「経営者保証に関するガイドライン」（以下、「ガイドライン」という。）の趣旨や内容を踏まえ、同ガイドラインを融資慣行として浸透・定着させていくために、以下のとおり取り組みます。

1. お客様が融資等資金調達のお申込みをした場合、当金庫では、お客様のガイドラインの要件の充足や経営状況等を総合的に判断する中で、経営者保証を求めない可能性や経営者保証の機能を代替する融資手法（一定の金利の上乗せ等）を活用する可能性について、お客様の意向を踏まえたくうえで検討いたします。
2. 上記の検討を行った結果、経営者保証を求めることがやむを得ないと判断し、経営者保証を提供いただく場合、当金庫はお客様の理解と納得を得ることを目的に、保証契約の必要性等に関する丁寧かつ具体的な説明を行います。
3. 経営者保証を提供いただく場合、お客様の資産および収入の状況、融資額、信用状況、情報開示の姿勢等を総合的に勘案して、適切な保証金額の設定に努めます。
4. お客様から既存の保証の変更・解除等の申入れがあった場合は、ガイドラインに即して改めて経営者保証の必要性や適切な保証金額等について真摯かつ柔軟に検討を行うとともに、その検討結果について丁寧かつ具体的な説明を行います。
5. 事業承継時には、原則として前経営者、後継者の双方から二重で経営者保証は求めないこととし、例外的に二重に保証を求めることが必要な場合には、丁寧かつ具体的な説明を行います。また、後継者に当然に保証を引き継いでいただくのではなく、その必要性を改めて検討いたします。
6. お客様からガイドラインに基づく保証債務整理の申し出を受けた場合には、ガイドラインに即して誠実に対応いたします。

### 「経営者保証に関するガイドライン」への取組

当金庫では、「経営者保証に関するガイドライン」および「事業承継時に焦点を当てた『経営者保証に関するガイドライン』の特則」の趣旨や内容を十分に踏まえ、お客様からお借入や保証債務整理の相談を受けた際に真摯に対応するため、「経営者保証に関する取組方針」を策定しています。同取組方針に基づき、経営者保証の必要性については、お客様との丁寧な対話により、法人と経営者の関係性や財務状況等の状況を把握し、同ガイドライン等の記載内容を踏まえて十分に検討するなど、適切な対応に努めています。

なお、令和6年度に当金庫において、新規に無保証で融資をした件数は830件、新規融資に占める経営者保証に依存しない融資の割合は24.45%、保証契約を解除した件数は97件、同ガイドラインに基づく保証債務整理の成立件数（当金庫をメイン金融機関として実施したものに限り）は0件です。

## 金融円滑化のための基本方針

当金庫は、地域の中小企業および個人のお客様に必要な資金を安定的に供給し、地域経済の発展に寄与するため、以下の方針に基づき、地域金融の円滑化に全力で取り組んでまいります。

1. 取組方針
 

地域の中小企業および個人のお客様への安定した資金供給は、協同組織金融機関である信用金庫にとって、最も重要な社会的使命です。

当金庫は、お客様からの資金需要や貸付条件の変更等のお申込みがあった場合には、これまでと同様、お客様の抱えている課題を十分に把握したうえで、その解決に向けて真摯に取り組めます。
2. 金融円滑化措置の円滑な実施に向けた態勢整備
 

当金庫は、上記の取組方針を適切に実施するため、以下のとおり必要な態勢整備を図っております。

  - (1) 金融円滑化管理方針などの策定
  - (2) 金融円滑化管理責任者の選任
  - (3) 営業店における金融円滑化管理担当者の配置
  - (4) お客様のサポート体制の構築
3. 他の金融機関等との緊密な連携
 

当金庫は、複数の金融機関から借入れを行っているお客様から貸付条件の変更等の申し出があった場合など、他の金融機関や信用保証協会等と緊密な連携を図る必要が生じたときは、守秘義務に留意しつつ、お客様の同意を得たくうえで、これらの関係機関と情報の確認・照会を行うなど、緊密な連携を図りながら地域金融の円滑化に努めてまいります。

手数料のご案内

令和7年7月1日現在

ATM入出金手数料 [1回につき (消費税込み)]

曜日別 手数料	ご利用時間	当庫オンライン		信金オンライン		ゆうちょオンライン		MICSオンライン		CAFISオンライン (提携クレジット)	
		出金	入金	出金	入金	出金	入金	出金	入金	出金	入金
平日	8:00~8:45	無料	無料	110円	110円	220円	220円	220円	220円	110円	無料
	8:45~18:00			無料	無料	110円	110円	110円	110円	無料	無料
	18:00~19:00			110円	110円	220円	220円	220円	220円	110円	無料
	19:00~21:00			110円	110円	220円	220円	220円	220円	110円	無料
土曜日	8:45~9:00	無料	無料	110円	-	220円	-	220円	-	-	-
	9:00~14:00			無料	-	110円	-	110円	-	無料	無料
	14:00~17:00			110円	-	220円	-	220円	-	110円	無料
日曜・祝日	8:45~9:00	110円	無料	110円	-	220円	-	220円	-	-	-
	9:00~17:00			110円	-	220円	-	220円	-	110円	無料

※「-」の部分はご利用できない時間帯です。  
 ※ご入金できない提携金融機関もあります。詳しくはカードを発行された提携金融機関にお問い合わせください。  
 ※当金庫キャッシュカード・ローンカードは1口座あたり1日のご利用限度額は50万円までとなります。(ただし、ご利用限度額をお届けいただいている場合は、その限度までとなります。)  
 ※お取扱時間は、お取扱場所によって異なることがあります。詳しくは店頭窓口までお問い合わせください。

為替・振込手数料 (1件につき)

区分	種類	金額の区分	手数料(消費税込み)	その他参考となる事項(消費税込み)	
窓口振込手数料	当金庫同一支店宛	5万円未満	330円	会員 220円(注1)	
		5万円以上	550円	会員 330円(注1)	
	当金庫本支店宛	5万円未満	330円	会員 220円(注1)	
		5万円以上	550円	会員 330円(注1)	
	他行宛	文書扱	5万円未満	660円	会員 660円
		電信扱	5万円未満	660円	会員 660円(注1)
自動機(ATM)振込手数料	当金庫同一支店宛	5万円未満	110円	会員 無料(注2)	
		5万円以上	330円	会員 無料(注2)	
	当金庫本支店宛	5万円未満	110円	会員 無料(注2)	
		5万円以上	330円	会員 110円(注2)	
	他行宛(電信扱)	5万円未満	440円	会員 440円(注2)	
		5万円以上	660円	会員 440円(注2)	
送金手数料	当金庫本支店宛		550円		
	他行宛(普通扱)		880円		
HB(ホームバンク)振込手数料	当金庫同一支店宛		無料		
	当金庫本支店宛		無料		
IB(インターネットバンク)振込手数料	当金庫同一支店宛	5万円未満	無料	会員 無料	
		5万円以上	110円	会員 無料	
	当金庫本支店宛	5万円未満	110円	会員 110円	
		5万円以上	330円	会員 110円	
	他行宛(電信扱)	5万円未満	275円	会員 165円	
		5万円以上	440円	会員 330円	
為替自動振込手数料	振込開始日が令和5年3月以前のご契約のお客様	口座振替料(年額)	660円		
	振込開始日が令和5年4月以降のご契約のお客様	基本手数料(1回につき)	55円		
給与振込	窓口扱いの給与(賞与)振込 (登録振込依頼書等の用紙での振込)	当金庫宛	無料	※資金受入期限(指定日の2営業日前まで)を過ぎて受付をした場合は、通常の振込手数料となります。	
		他行宛	110円		
	法人・個人事業主向けインターネットバンクの給与(賞与)振込		無料		
代金取立手数料	電子交換		880円	※即日入金処理する手形・小切手等は、無料となります。	
	個別取立		1,100円	※電子交換所に参加しない金融機関の手形・小切手振込対応が必要となるもの	

(注1) 視覚障がい者の方が窓口でお振込の場合(障害者手帳により確認)は、自動機(ATM)によるお振込と同様の手数料とさせていただきます。  
 (注2) 当金庫会員の方が会員登録店舗のキャッシュカード・ローンカードを利用してお振込した場合の手数料です。



融資関連事務手数料

区分	種類	手数料(消費税込み)	その他参考となる事項
【住宅ローン】の繰上返済および条件変更等	無担保住宅ローン事務取扱手数料	11,000円	新規実行時
	一部繰上返済	5,500円	変動金利または新型変動金利期間中
		22,000円	固定金利選択中
	全部繰上返済	5,500円	変動金利または新型変動金利期間中
		33,000円	固定金利選択中
	条件変更(金利以外)	5,500円	担保および保証人の変更、返済方法の変更、期限延長等
	条件変更(金利に関する条件変更)	11,000円	(再固定を含む金利変更)
	11,000円	(固定金利選択)	
	11,000円	(通常固定金利からの変更)	
【アパート・マンション資金】の繰上返済および条件変更等	事務取扱手数料	55,000円	新規実行時
	期限前返済(一部全部)	右計算式で算出した額	繰上返済額×1.0%(不課税扱い)
	条件変更(金利以外)	5,500円	
	条件変更(金利に関する条件変更)	33,000円	(再固定を含む金利変更)
【一般事業資金(アパート・マンション資金以外)の条件変更等	条件変更(金利以外)	5,500円	担保および保証人の変更、返済方法の変更、期限延長等
	条件変更(金利に関する条件変更)	33,000円	(再固定を含む金利変更)
		33,000円	(固定金利選択)
		33,000円	(通期固定金利からの変更)
融資実行手数料	融資実行手数料	1,100円	新規実行時(プロパー保証協会扱いの事業資金)
	融資金手数料	1,100円	
不動産担保調査手数料	新規設定	55,000円	
	極度変更	22,000円	(増額・減額)
	追加設定	33,000円	
	極度増額および追加担保	55,000円	
	遠隔地物件	11,000円	物件が取扱店の管轄および隣接する登記所以外のもの
	営業地区外物件	33,000円	金庫営業地区外物件
	順位変更	33,000円	
不動産担保抹消等手数料(注)	譲渡・譲受	55,000円	
	登記立会い	5,500円	(金庫外立会い)
	一般のお客様	22,000円	
	不動産を管理しているお客様の商品不動産等の抹消	22,000円	1区画につき
	資格証明書	1,100円	当金庫分が必要となる場合
	印鑑証明書	550円	当金庫分が必要となる場合
その他手数料	登記立会い	5,500円	(金庫外立会い)
	融資証明書	11,000円	
	保証書	1,100円	(変更保証書を含みます)
	金庫機関連入用約束手形	550円	
	主債務の履行状況に関する情報提供書	1,100円	

(注) 原則として平成16年9月30日以前のご融資分に関する抹消手数料は対象外です。



## 手数料のご案内

令和7年7月1日現在

### でんさい関連手数料・ご利用料

取引種類	手数料(消費税込み)		
	当金庫宛	他行宛	でんさいライト
基本手数料(法人インターネットバンキング[WEB-FB]契約者は無料)	年13,200円		
発生記録(債務者請求方式)	330円	660円	264円
発生記録(債権者請求方式)	330円	660円	264円
譲渡記録	165円	330円	132円
分割譲渡記録	330円	660円	264円
FAX通知手数料	—	—	44円
開示	通常開示(web)	無料	無料
	通常開示(書面)	330円	330円
	特例開示(書面)	3,300円	3,300円
単独保証記録	330円	330円	330円
変更記録(債権内容に係る場合)	債権内容変更(web)	330円	132円
	債権内容変更(書面)	1,980円	1,980円
属性変更	無料	無料	無料
支払変更記録	330円	330円	132円
割引利用手数料	全部譲渡	33円	33円
	一部譲渡	99円	99円
訂正・回復	(web)	330円	330円
	(書面)	1,980円	1,980円
(都度請求)	実費	実費	実費
支払不能通知の訂正	(web)	無料	無料
(書面)	1,980円	1,980円	1,980円
支払不能通知の取消	1,980円	1,980円	1,980円
強制執行等の記録	無料	無料	無料
残高証明書発行手数料	定例発行方式(1通あたり)	2,200円	2,200円
	都度発行方式(1通あたり)	4,400円	4,400円
貸倒引当金繰入事由証明書発行手数料	1,650円	1,650円	1,650円
入金手数料	220円	220円	220円
窓口事務代行手数料※	1,100円	1,100円	1,100円

※お客様からのご依頼に基づき、当金庫が代行して行う取引で、所定の記録請求等にかかる手数料のほかに、1取引につき別途にかかる手数料です。  
インターネット利用による手数料は毎月末日締め、翌月25日支払(自動引落)となります。窓口利用による手数料についてはご利用の都度お支払いいただきます。

### 諸手数料・ご利用料

区分	種類	手数料(消費税込み)	その他参考となる事項(消費税込み)	
諸手数料	振込・振替・送金・取立手形・小切手の組戻料(1件)	1,100円		
	取立手形店頭呈示料、不渡手形・小切手返却料(1件)	1,100円		
	異議申立手数料	実費		
	ビール券等取立手数料(1枚)	無料	酒販組合の券のみ取扱可	
小切手・手形用紙代	小切手帳(1冊50枚)	880円		
	約束手形(1冊50枚)	1,100円		
	為替手形(1冊25枚)	550円		
	約束・為替手形用紙(1枚)	22円		
	マル専手形用紙(1枚)	550円	口座開設手数料3,300円	
	署名判登録手数料(1登録)	5,500円		
自己宛小切手発行料	1枚	550円		
円貨両替・硬貨入金手数料		両替・入金枚数等に応じた当金庫所定の手数料		
各種証明書発行手数料	通帳・証書・キャッシュカード・ローンカード・貸金庫カード(1件)	1,320円	磁気不良は無料	
	残高証明書	継続発行	440円	会員220円
		都度発行(金庫書式)	550円	会員330円
		都度発行(金庫書式以外)	1,100円	住宅取得控除用は無料
		相続用	1,100円	
	監査法人	3,300円		
	相続預金の払戻し(仮払い)証明書	1,100円		
	その他証明書(1件)(融資証明書等は除く)	440円	会員220円	
	個人情報開示手数料		当金庫所定の手数料・費用	
	取引履歴開示発行手数料	相続以外の取引履歴 1枚につき	110円	
相続に関する取引履歴(手数料単価)×(月数)		330円	預金口座1口座につき、1か月単位	
夜間金庫手数料(取扱店舗のみ)	利用手数料	39,600円	年 額	
	専用入金帳(1冊50枚)	16,500円		
	小型および簡易貸金庫	7,700円		
	中型	11,000円		
貸金庫手数料(取扱店舗のみ)	大型および半自動式	16,500円	年 額	
	全自動 小型・中型・大型			
	※各店舗に設置済の貸金庫のタイプより手数料は異なりますので、詳細は窓口にお問い合わせください。			
	セーフティーバック	5,500円		
株式・出資払込手数料		払込金額に応じた当金庫所定の手数料・費用		
未利用口座管理手数料		1,320円	1口座・年額	
公共債保護預り手数料		1,320円	年 額	
アンサー・HB利用料	アンサー(振込・残高等自動通知案内サービス)	6,600円	1口座・年額	
	HB(ホームバンキング)	13,200円	1契約・年額	
「個人利用」IB利用料	IB(インターネットバンキング)基本利用料金	1,320円	1契約・年額	
「法人・個人事業主利用」IB利用料	給振・総振・都度振込	66,000円	1契約・年額	
	都度振込のみ	13,200円	1契約・年額	
特殊口座開設手数料	対象口座名義: 破産管財人、相続財産管理人、相続財産清算人、不在者財産管理人、遺言執行者、遺産整理受任者	16,500円	1口座・開設時	



令和7年4月から制服を廃止し、ビジネスカジュアルを導入しました。



## 「安心」「安全」にお取引いただくために

総代会制度の概要	23
リスク管理態勢	25
コンプライアンス体制の推進	29
マネー・ローンダリング・テロ資金供与・拡散金融対策	29
金融ADR制度への対応	29
個人情報保護宣言(プライバシーポリシー)	30
反社会的勢力に対する基本方針	31
利益相反管理方針	31