

夏定期希望

お取扱期間

令和6年6月3日月 ▶ 8月30日金

キャンペーン期間中
新規ご契約で
おひとつプレゼント!

お出かけやレジャー等幅広いシーンに!
大人気LOGOSのおしゃれなサコッシュ

LOGOS サコッシュ

カーキ ベージュ どちらか1つ

ご希望のカラーの在庫がない場合、お色はお選びいただけないので、ご了承ください。万が一品切れの際は、他の景品をもって代えさせていただきます。



期間中の
適用金利

5年
定期

店頭表示金利

+年0.085%

3年
定期

店頭
表示金利

+年0.050%

1年
定期

店頭
表示金利

+年0.025%

ご契約いただける方

●個人・法人(任意団体を含みます。) (新たな資金でお預け入れいただくことが条件となります。当金庫に現在お預け入れの定期預金からのお預け替えにはご利用できません。)

ご預金の種類

「スーパー定期」・「スーパー定期300」・「大口定期」の1年定期・3年定期・5年定期

お預け入れ金額

50万円以上(1円単位)

適用期間

適用期間は、初回満期日までとさせていただきます。自動継続後の適用金利は、「スーパー定期」・「スーパー定期300」・「大口定期」の1年定期・3年定期・5年定期の店頭表示金利となります。

販売総額

150億円

お取扱期間中に販売総額に達した時点でお取扱いを中止させていただく場合がございます。



当金庫は千葉県市川市から「いちかわ子育て応援企業」として認定されています



子育てサポート企業として厚生労働大臣より認定を受けました

当金庫は千葉ロッテマリーンズとクボタスピアーズ船橋・東京ベイを応援しています



東京ベイ信用金庫 誕生30年



Anniversary 2024

令和6年6月3日現在

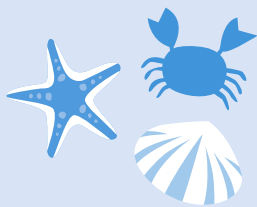
TOKYO BAY SHINKIN

東京ベイ信用金庫

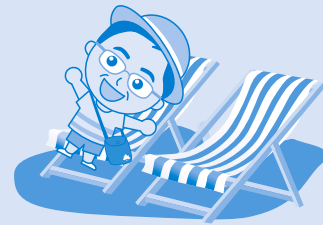
東京ベイ信用金庫

この街が輝く原動力となる

SUSTAINABLE DEVELOPMENT GOALS



夏定期希望



商品概要

ご契約 いただける方	個人・法人(任意団体を含みます。) 新たな資金でお預け入れいただくことが条件となります。当金庫に現在お預け入れの定期預金からのお預け替えにはご利用できません。
ご預金の種類	「スーパー定期」・「スーパー定期300」・「大口定期」の 1年定期・3年定期・5年定期
お預け入れ書式	証書式・通帳式 総合口座(未成年者・法人を除きます。) 自動継続扱いとさせていただきます。
お預け入れ金額	50万円以上(1円単位)
お預け入れ限度	お一人様何口でもお預け入れいただけます。
適用金利	●1年定期:店頭表示金利+年0.025%(固定金利) ●3年定期:店頭表示金利+年0.050%(固定金利) ●5年定期:店頭表示金利+年0.085%(固定金利)
適用期間	適用期間は、初回満期日までとさせていただきます。 自動継続後は、「スーパー定期」・「スーパー定期300」・「大口定期」の 1年定期・3年定期・5年定期の店頭表示金利となります。
販売総額	150億円 お取扱期間中に販売総額に達した時点でお取扱いを中止させていただく 場合がございます。
税金	個人の方はお利息に20.315%(国税15.315%、地方税5%)の税金が かかります。(ただし、マル優をご利用の場合はお利息に税金はかかり ません。)法人の方はお利息に国税15.315%の税金がかかります。
期限前解約時の お取扱い	原則、期限前解約はできません。止むを得ず期限前に解約される場合は 当金庫所定の期限前解約利率を適用いたします。
その他 参考事項	●預金保険制度の付保対象預金です。預金保険制度によって預金者1法人 (任意団体等については各構成員が名寄せの対象となります。)、ある いは個人の方お一人様あたり、1金融機関ごとに元本1,000万円までと その利息が保護の対象となります。 ●金利情勢により今後予告なくお取扱いを中止させていただく場合 がございます。